

CHIFFRES CLÉS



Le contrat local de santé (CLS) est un outil porté conjointement par l'agence régionale de santé (ARS) et une collectivité territoriale pour réduire les inégalités territoriales et sociales de santé. Il est l'expression des dynamiques locales partagées entre acteurs et partenaires sur le terrain pour mettre en œuvre des actions, au plus près des populations.

CARACTÉRISTIQUES SOCIO-DÉMOGRAPHIQUES



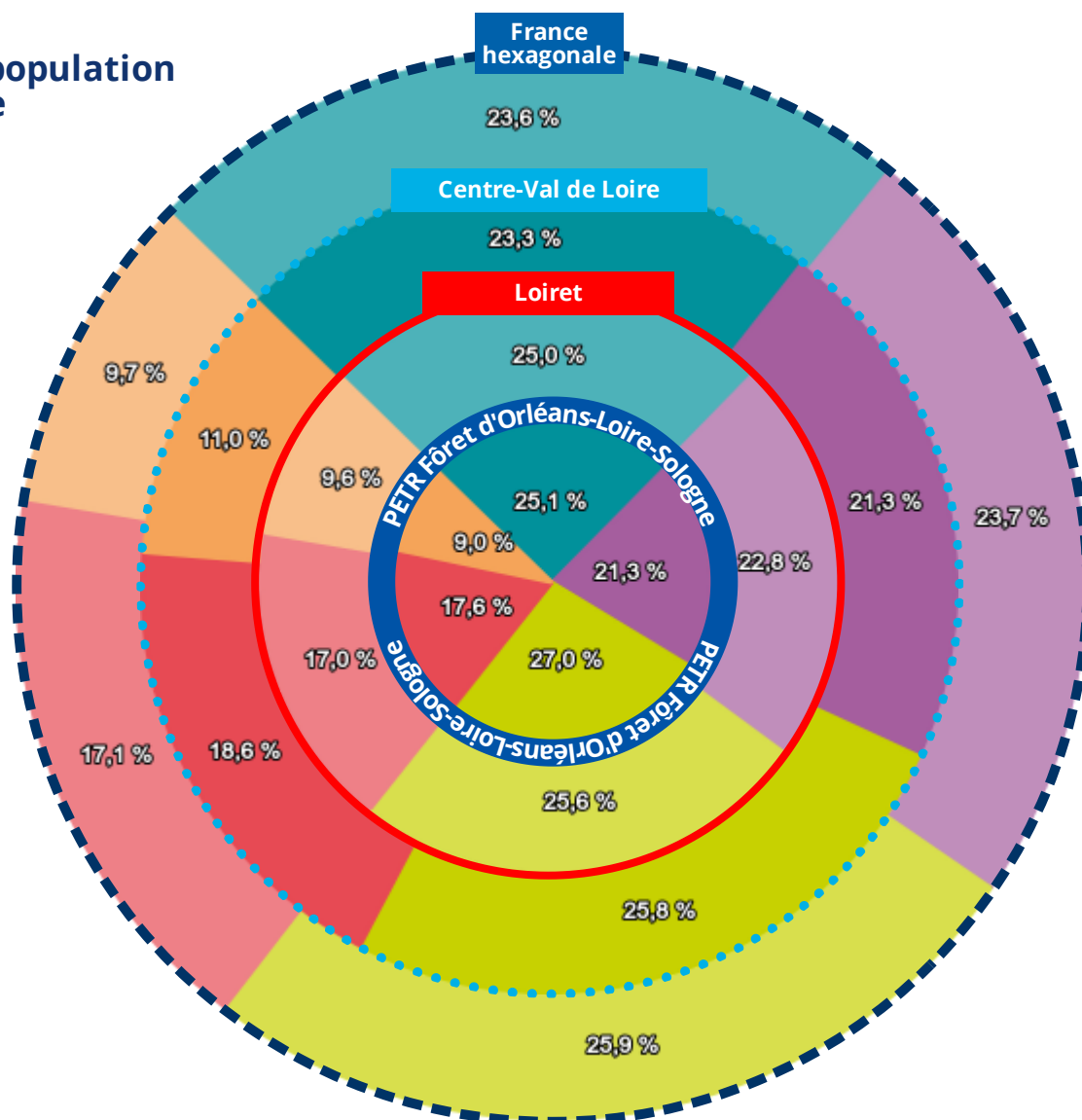
100 340 ▲ **0,40 %**

Habitants
en 2021

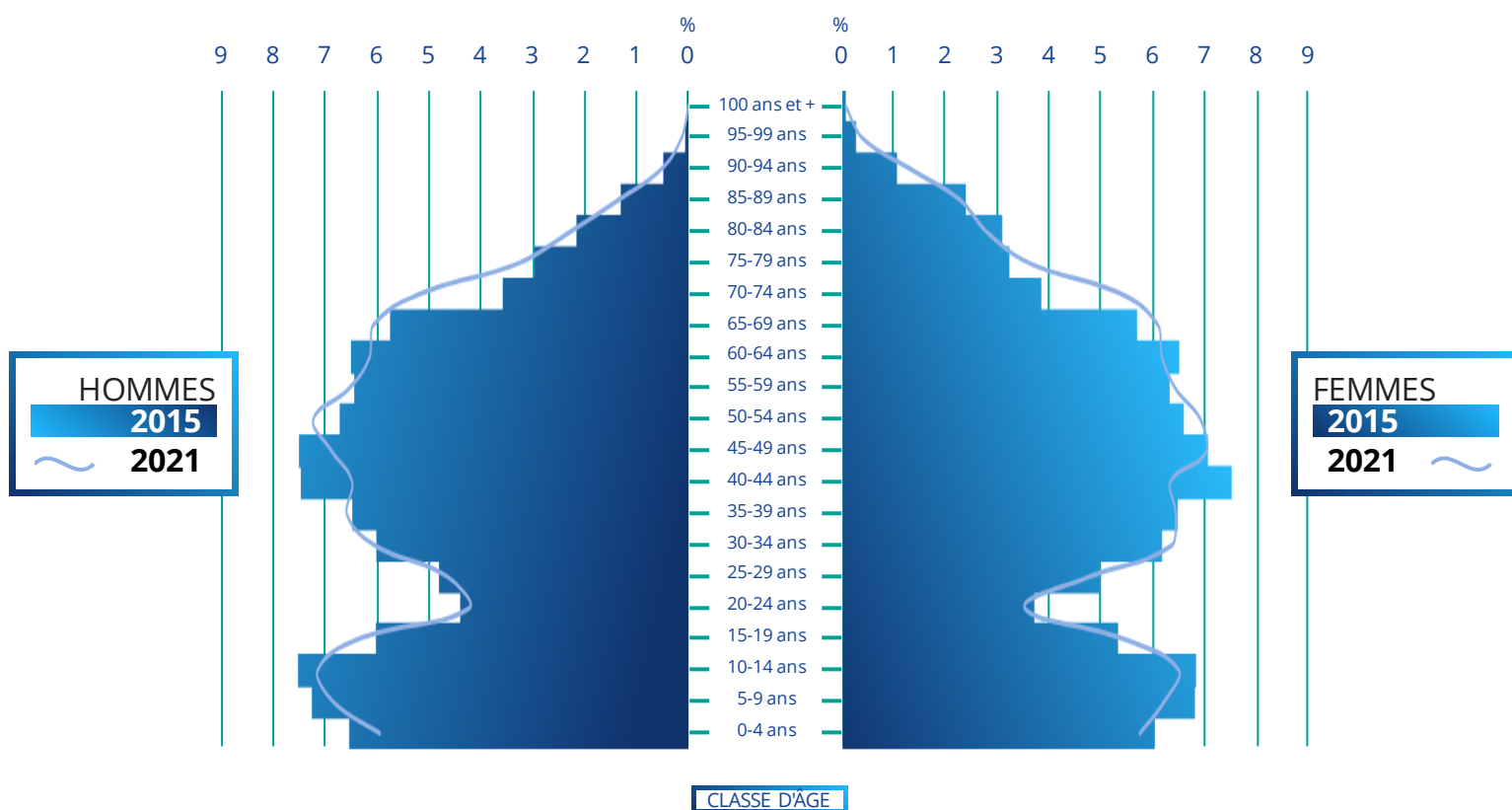
Par an sur la période
2015-2021

Pourcentage de population par tranche d'âge

- Moins de 20 ans
- 20-39 ans
- 40-59 ans
- 60-74 ans
- 75 ans ou plus



Pyramide des âges "PETR Fôret d'Orléans-Loire-Sologne"



Source : Insee RP 2015-2021 - Exploitation : ORS Centre-Val de Loire

Indicateurs socio-démographiques



Revenus nets imposables moyens annuels par foyer fiscal (2022)

PETR Fôret d'Orléans-Loire-Sologne	32 417€
Loiret	29 021€
Centre-Val de Loire	28 118€
France Hexagonale	30 656€

Source : DGFIP - Exploitation : ORS Centre-Val de Loire



Part d'allocataires dont les ressources dépendent à 100 % des prestations sociales (2023)

PETR Fôret d'Orléans-Loire-Sologne	6,5%
Loiret	11,9%
Centre-Val de Loire	12,8%
France Hexagonale	14,0%

Sources : Cnaf, CCMSA - Exploitation : ORS Centre-Val de Loire



Part de foyers fiscaux non imposés (2022)

PETR Fôret d'Orléans-Loire-Sologne	48,8%
Loiret	53,0%
Centre-Val de Loire	55,1%
France Hexagonale	54,5%

Source : DGFIP - Exploitation : ORS Centre-Val de Loire



Nombre et part des jeunes de 25-34 ans pas ou peu diplômés (2021)

PETR Fôret d'Orléans-Loire-Sologne	1 167	10,9%
Loiret	10 390	14,0%
Centre-Val de Loire	34 158	13,1%
France Hexagonale	857 120	11,8%

Source : Insee RP 2021 - Exploitation : ORS Centre-Val de Loire

ENVIRONNEMENT

AIR

NO₂

**DIOXYDE
D'AZOTE**

Moyenne annuelle en µg/m³ sur le territoire (2023)
Valeur limite = 40 µg/m³

8 µg/m³

PM_{2,5}

**PARTICULES
FINES < 2,5µm**

Moyenne annuelle en µg/m³ sur le territoire (2023)
Valeur limite = 25 µg/m³

8 µg/m³

PM₁₀

**PARTICULES
FINES < 10 µm**

Moyenne annuelle en µg/m³ sur le territoire (2023)
Valeur limite = 40 µg/m³

14 µg/m³

O₃

OZONE

Nombre de jours dépassant 120 µg/m³/8h en moyenne sur 3 ans en O₃ sur le territoire (2023)
(Valeur cible : 120 µg/m³/8h (moyenne sur 3 ans) à ne pas dépasser plus de 25 jours/an)

14 JOURS

Source : InterQUAL'AIR (Lig'Air)
Exploitation : ORS Centre-Val de Loire

Nombre de jours de dépassement du seuil de protection de la santé pour l'ozone sur le territoire (2023) (Objectif de qualité : 120µg/m³/8h à ne pas dépasser dans l'année)

17 JOURS



HABITAT

Part de résidences principales datant d'avant 1946 (2021)

PETR Fôret d'Orléans-Loire-Sologne	20,9%
Loiret	19,8%
Centre-Val de Loire	23,9%
France Hexagonale	21,1%

Source : Insee RP 2021
Exploitation : ORS Centre-Val de Loire

Part de ménages en situation de précarité énergétique liée au logement (2021)

PETR Fôret d'Orléans-Loire-Sologne	13,6%
Loiret	15,4%
Centre-Val de Loire	16,3%
France Hexagonale	14,8%

Source : GEODIP, ONPE 2021
Exploitation : ORS Centre-Val de Loire

PART DES DÉPLACEMENTS DOMICILE-TRAVAIL (2021)

Voiture, camion, fourgonnette

88,3 %

Loiret 77,6 %

Centre-Val de Loire 78,9 %

France hexagonale 69,5 %

Pas de transport

4,3 %

Loiret 3,9 %

Centre-Val de Loire 4,4 %

France hexagonale 4,1 %

Marche à pied

2,7 %

Loiret 4,9 %

Centre-Val de Loire 5,2 %

France hexagonale 6,1 %

Transports en commun

2,2 %

Loiret 9,4 %

Centre-Val de Loire 7,5 %

France hexagonale 15,4 %

Vélo

1,5 %

Loiret 3,0 %

Centre-Val de Loire 2,7 %

France hexagonale 3,2 %

Deux roues motorisé

1,1 %

Loiret 1,2 %

Centre-Val de Loire 1,2 %

France hexagonale 1,8 %

Source : Insee RP 2021 – Exploitation : ORS Centre-Val de Loire



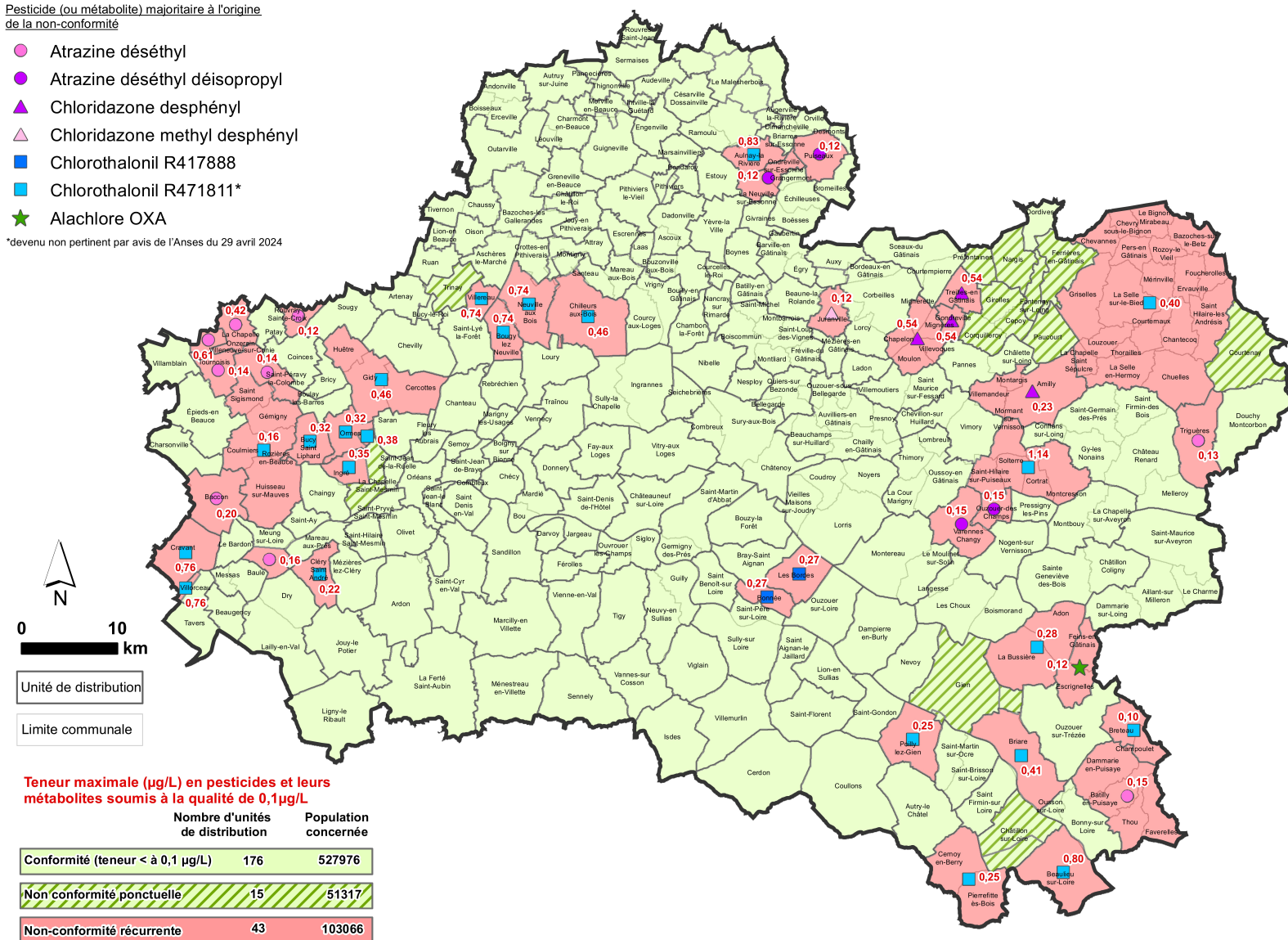
LES TENEURS MAXIMALES EN PESTICIDES DANS LES EAUX DISTRIBUÉES

Dans le Loiret
en 2023

Pesticide (ou métabolite) majoritaire à l'origine
de la non-conformité

- Atrazine déséthyl
- Atrazine déséthyl déisopropyl
- ▲ Chloridazone desphényl
- ▲ Chloridazone méthyl desphényl
- Chlorothalonil R417888
- Chlorothalonil R471811*
- ★ Alachlore OXA

*devenu non pertinent par avis de l'Anses du 29 avril 2024



Réalisation : ARS Centre-Val de Loire - Octobre 2024

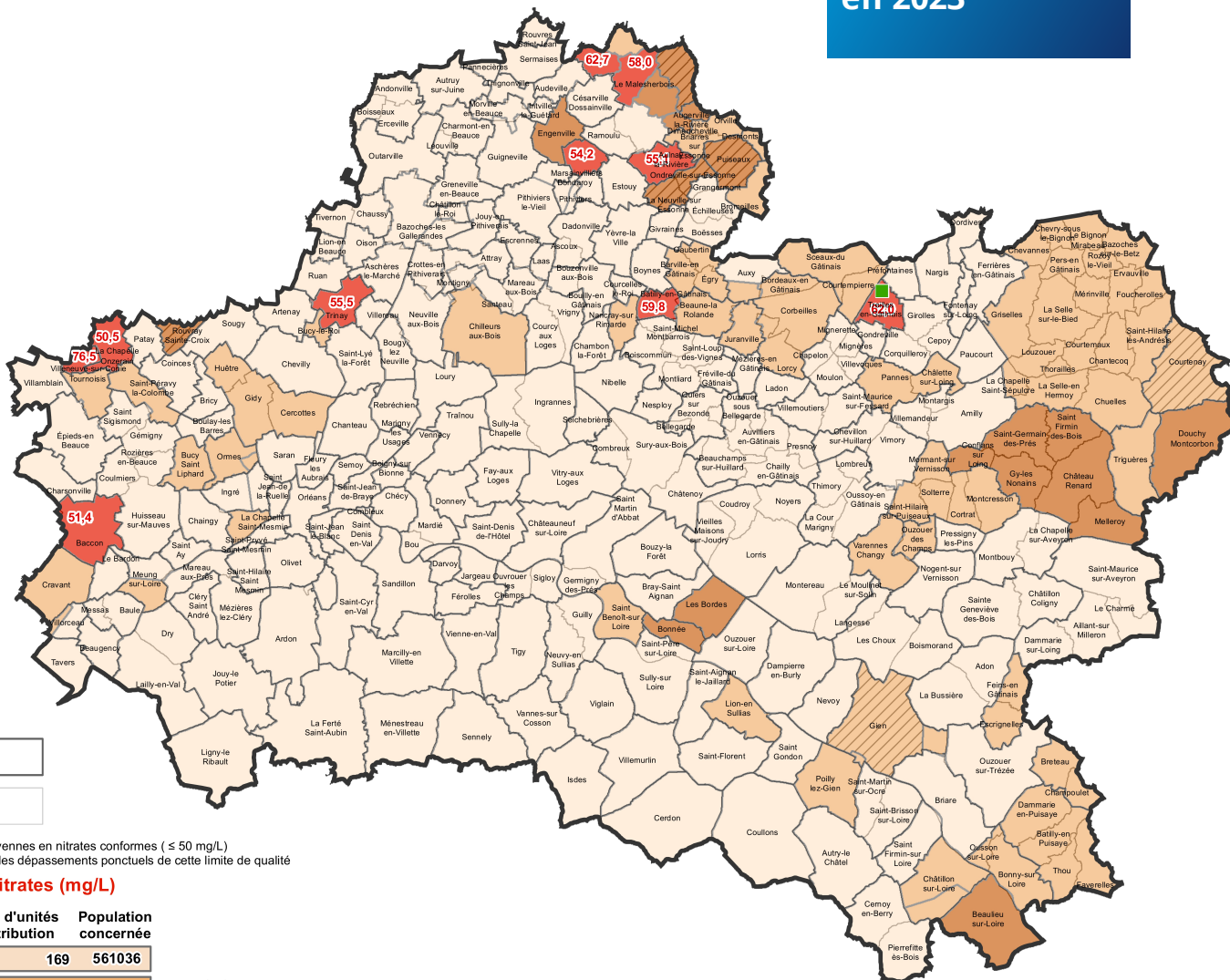
Source : ARS Centre-Val de Loire - IGN / AdminExpress ©

La représentation cartographique est basée sur les unités de distribution (UDI). Une UDI correspond à un secteur où l'eau est de qualité homogène, géré par un même exploitant et appartenant à une même entité administrative, ce qui peut amener à partager une commune en plusieurs UDI.



LES TENEURS MAXIMALES EN NITRATES DANS LES EAUX DISTRIBUÉES

Dans le Loiret
en 2023



Teneur moyenne en nitrates	Nombre d'unités de distribution	Population concernée
≤ 25 mg/L	169	561036
De 25 à 40 mg/L inclus	42	94614
De 40 à 50 mg/L inclus	13	23380
Non-conformité récurrente (> 50 mg/L)	10	3329

■ retour à la conformité observé courant 2023

Réalisation : ARS Centre-Val de Loire - Octobre 2024

Source : ARS Centre-Val de Loire - IGN / AdminExpress ©

La représentation cartographique est basée sur les unités de distribution (UDI). Une UDI correspond à un secteur où l'eau est de qualité homogène, géré par un même exploitant et appartenant à une même entité administrative, ce qui peut amener à partager une commune en plusieurs UDI.

MORTALITÉ



NOMBRE DE DÉCÈS PAR AN
EN MOYENNE (2013-2021)

865 (PETR Fôret d'Orléans-Loire-Sologne)

TAUX COMPARATIF DE MORTALITÉ (TCM) POUR 100 000 HABITANTS

PETR Fôret
d'Orléans-Loire-
Sologne
941,3

Loiret
926,2

Centre-
Val de Loire
938,0

France hexagonale
931,2

NOMBRE DE DÉCÈS PAR AN EN MOYENNE (2013-2021)

Prématurée



135



Cancers toutes localisations

243



Cancer du poumon

43



Cancer colorectal

23



Cancer du sein



22



Cancer de la prostate

15



Maladies de l'appareil circulatoire

205



Consommation de tabac

115



Diabète



61



Maladies de l'appareil respiratoire

53



Consommation excessive d'alcool



30



Suicide

13



Accidents de la circulation

Eff < 10



SURMORTALITÉ SIGNIFICATIVE

PAR RAPPORT À LA FRANCE HEXAGONALE



SOUS-MORTALITÉ SIGNIFICATIVE

PAR RAPPORT À LA FRANCE HEXAGONALE

Sources : Inserm CépiDC, Insee - Exploitation : ORS Centre-Val de Loire

ADMISSION EN AFFECTION DE LONGUE DURÉE



NOMBRE DE NOUVELLES
ADMISSIONS EN ALD PAR AN
EN MOYENNE (2017-2022)

2 297 (PETR Fôret d'Orléans-Loire-Sologne)

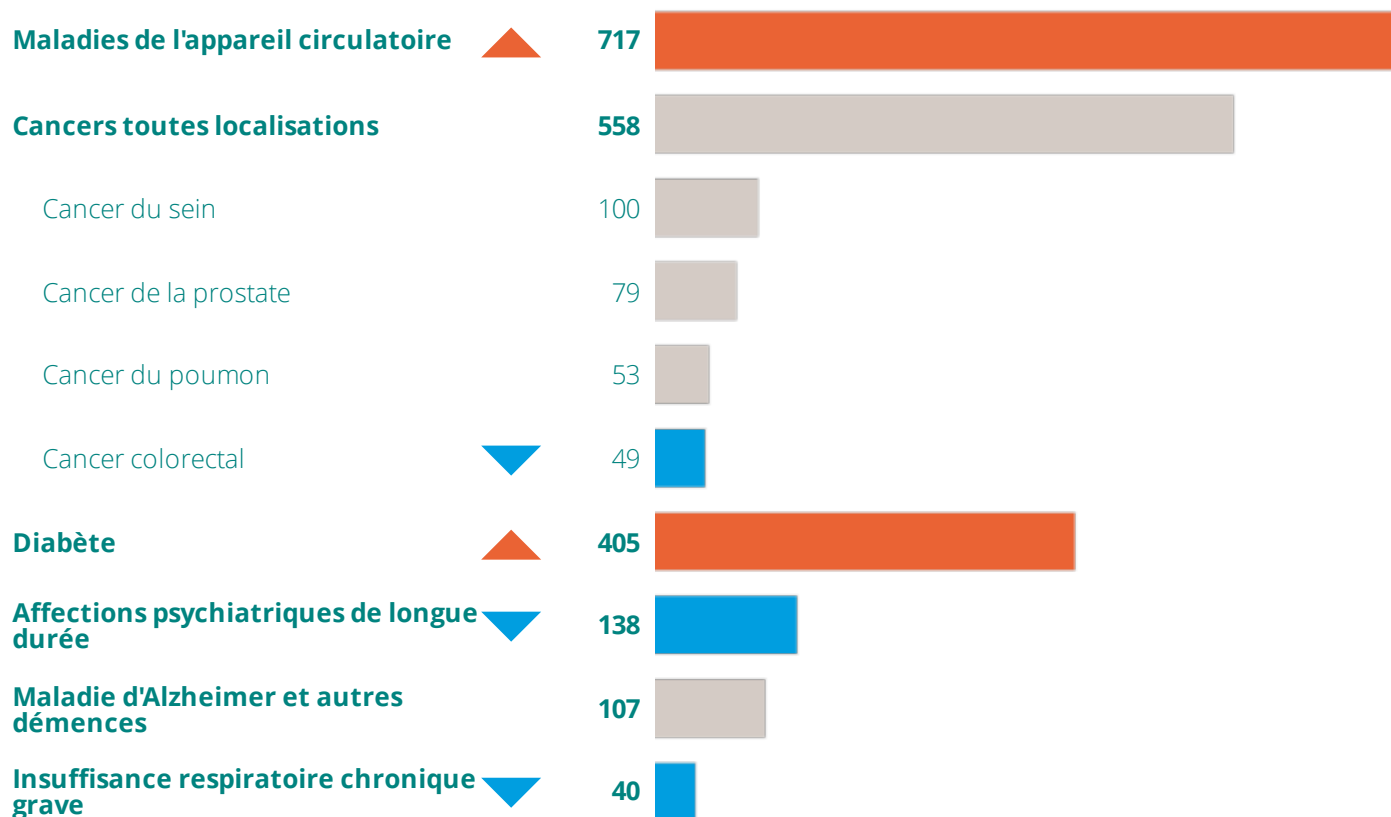
Nombre total de personnes prises
en charge pour une ALD en 2022

PETR Fôret d'Orléans-Loire-Sologne	23 299
Loiret	164 737
Centre-Val de Loire	651 613
France Hexagonale	15 794 605

TAUX COMPARATIF DE NOUVELLES ADMISSIONS EN ALD POUR 100 000 HABITANTS



NOMBRE DE NOUVELLES ADMISSIONS EN ALD PAR AN EN MOYENNE (2017-2022)



 SURMORBIDITÉ SIGNIFICATIVE
PAR RAPPORT À LA FRANCE HEXAGONALE

 SOUS-MORBIDITÉ SIGNIFICATIVE
PAR RAPPORT À LA FRANCE HEXAGONALE

Sources : CnamTS, CCMSA, CNRSI, Insee - Exploitation : ORS Centre-Val de Loire

RECOURS AUX MÉDECINS GÉNÉRALISTES



Taux standardisés sur l'âge pour 100 bénéficiaires ayant eu au moins une consommation de soins (1) au cours de la période 2021-2023*

PETR Fôret d'Orléans-Loire-Sologne	81,5%
Loiret	78,9%
Centre-Val de Loire	81,0%
France Hexagonale	82,1%

PRÉVENTION



Pourcentage des femmes bénéficiaires de 50 à 74 ans ayant participé au dépistage organisé du cancer du sein au cours de la période 2022-2023*

PETR Fôret d'Orléans-Loire-Sologne	50,4%
Loiret	47,4%
Centre-Val de Loire	48,9%
France Hexagonale	43,9%



Pourcentage des femmes bénéficiaires de 25 à 65 ans ayant réalisé un frottis (2) au cours de la période 2021-2023*

PETR Fôret d'Orléans-Loire-Sologne	52,3%
Loiret	48,2%
Centre-Val de Loire	50,4%
France Hexagonale	51,6%



Pourcentage de bénéficiaires de 50 à 74 ans ayant participé au dépistage organisé du cancer du colon-rectum au cours de la période 2022-2023*

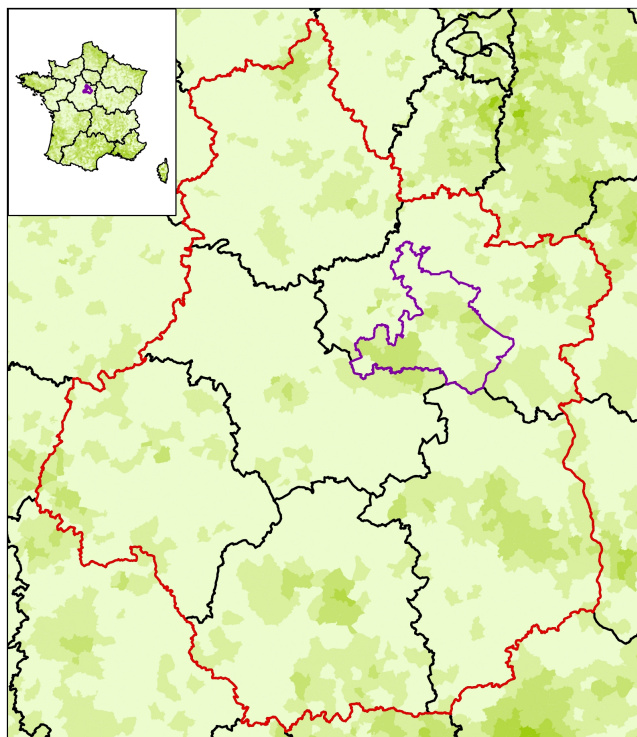
PETR Fôret d'Orléans-Loire-Sologne	31,7%
Loiret	29,4%
Centre-Val de Loire	29,2%
France Hexagonale	26,6%

(1) Bénéficiaires ayant eu au moins une consommation de soins : bénéficiaires ayant eu au moins un remboursement (de consultations d'un professionnel de santé, de médicaments, d'actes biologiques, etc.) entre le 01/01/2021 et le 31/12/2023

(2) Les codes CCAM pris pour cet indicateur sont ceux correspondant aux examens cytopathologiques de prélèvement du col de l'utérus, et aux tests HPV.

* Source : SNDS-DCIR - Exploitation : ORS Centre-Val de Loire

OFFRE DE SOINS



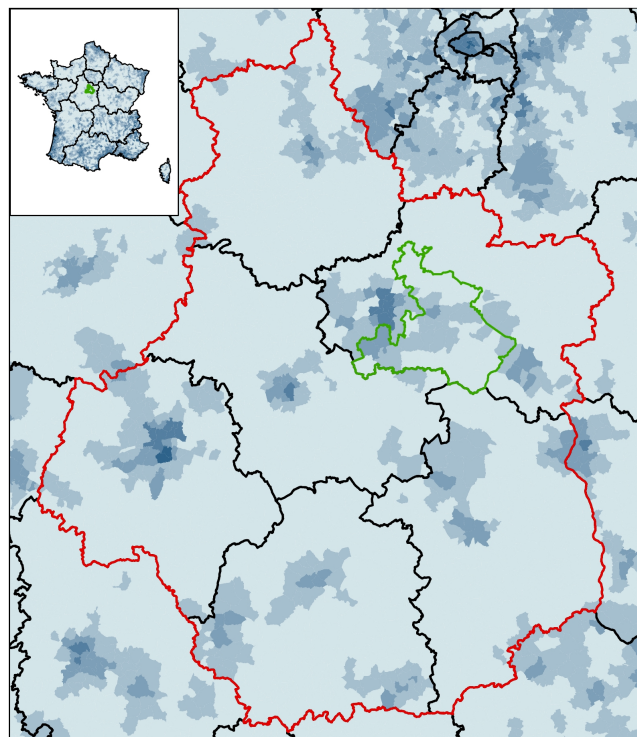
Accessibilité potentielle localisée (APL) aux infirmiers libéraux ou exerçant en centre de santé de moins de 65 ans en 2022
(en nombre d'ETP accessibles pour 100 000 habitants standardisés)

Bornes d'APL
(quintiles de population)

211,79 - 1689,80
156,80 - 211,78
114,03 - 156,79
85,92 - 114,02
0,00 - 85,91

APL France : 157,4

Sources : SNIR-AM 2022, EGB 2018, CNAM ;
populations par sexe et âge 2020, distancier METRIC,
INSEE ; traitements DREES.
Exploitation : ORS Centre-Val de Loire



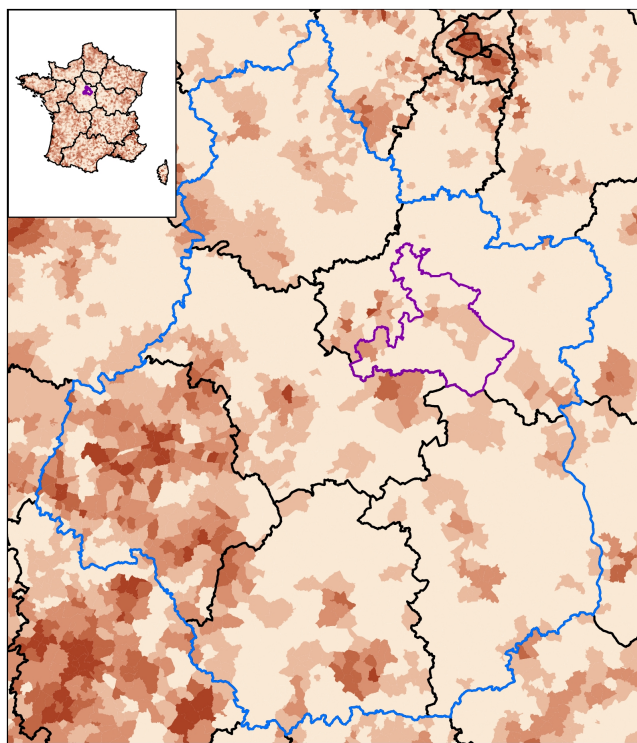
Accessibilité potentielle localisée (APL) aux masseurs-kinésithérapeutes libéraux ou exerçant en centre de santé de moins de 65 ans en 2022
(en nombre d'ETP accessibles pour 100 000 habitants standardisés)

Bornes d'APL
(quintiles de population)

166,02 - 728,18
120,74 - 166,01
88,85 - 120,73
64,05 - 88,84
0,00 - 64,04

APL France : 115,1

Sources : SNIR-AM 2022, EGB 2018, CNAM ;
populations par sexe et âge 2020, distancier METRIC,
INSEE ; traitements DREES.
Exploitation : ORS Centre-Val de Loire



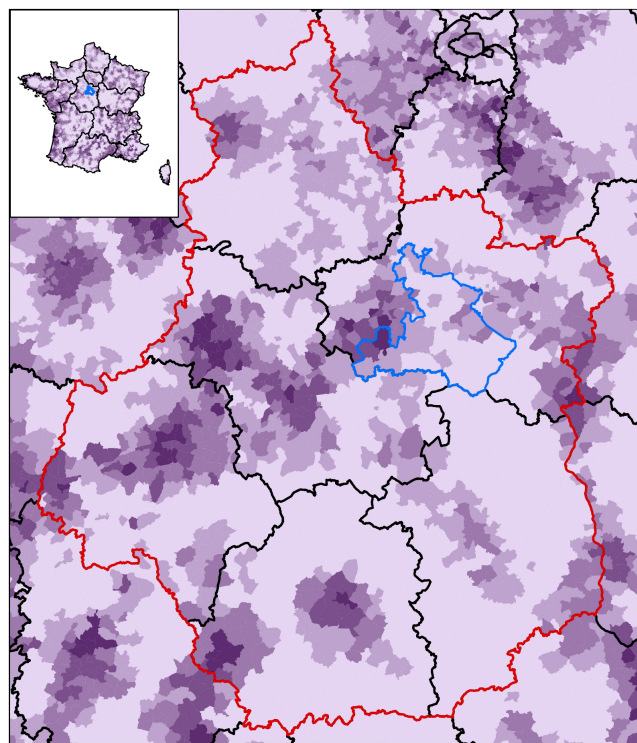
Accessibilité potentielle localisée (APL) aux médecins généralistes libéraux ou exerçant en centre de santé en 2022
(en nombre de consultations accessibles par an et par habitant)

Bornes d'APL
(quintiles de population)

4,82 - 28,75
4,06 - 4,81
3,40 - 4,05
2,71 - 3,39
0,00 - 2,70

APL France : 3,8

Sources : SNIR-AM 2022, EGB 2018, CNAM ;
populations par sexe et âge 2020, distancier METRIC,
INSEE ; traitements DREES.
Exploitation : ORS Centre-Val de Loire



Accessibilité potentielle localisée (APL) aux sages-femmes libérales de moins de 65 ans en 2022
(en nombre d'ETP accessibles pour 100 000 femmes standardisées)

Bornes d'APL
(quintiles de population)

28,10 - 176,01
22,41 - 28,09
17,55 - 22,40
13,45 - 17,54
0,00 - 13,44

APL France : 20,8

Sources : SNIR-AM 2022, EGB 2018, CNAM ;
populations par sexe et âge 2020, distancier METRIC,
INSEE ; traitements DREES.
Exploitation : ORS Centre-Val de Loire

COMPOSITION COMMUNALE DU TERRITOIRE

au 01/01/2024



45006 - Ardon
45009 - Aschères-le-Marché
45039 - Bonnée
45042 - Les Bordes
45044 - Bougy-lez-Neuville
45049 - Bouzy-la-Forêt
45051 - Bray-Saint-Aignan
45063 - Cerdon
45082 - Châteauneuf-sur-Loire
45101 - Combreaux
45122 - Dampierre-en-Burly
45123 - Darvoy
45126 - Donnery
45142 - Fay-aux-Loges
45144 - Férolles
45146 - La Ferté-Saint-Aubin
45153 - Germigny-des-Prés
45164 - Guilly
45168 - Ingrannes
45171 - Isdes
45173 - Jargeau
45175 - Jouy-le-Potier
45182 - Ligny-le-Ribault
45184 - Lion-en-Sullias
45188 - Loury
45193 - Marcilly-en-Villette
45200 - Ménestreau-en-Villette
45214 - Montigny
45224 - Neuville-aux-Bois
45226 - Neuvy-en-Sullias
45241 - Ouvrouer-les-Champs
45244 - Ouzouer-sur-Loire
45261 - Rebréchien
45268 - Saint-Aignan-le-Jaillard

45270 - Saint-Benoît-sur-Loire
45273 - Saint-Denis-de-l'Hôtel
45277 - Saint-Florent-le-jeune
45289 - Saint-Lyé-la-Forêt
45290 - Saint-Martin-d'Abbat
45297 - Saint-Père-sur-Loire
45300 - Sandillon
45305 - Seichebrières
45309 - Sennely
45311 - Sigloy
45314 - Sully-la-Chapelle
45315 - Sully-sur-Loire
45316 - Sury-aux-Bois
45324 - Tigy
45327 - Traînou
45331 - Vannes-sur-Cosson
45333 - Vennecy
45335 - Vienne-en-Val
45336 - Viglain
45340 - Villemurlin
45342 - Villereau
45346 - Vitry-aux-Loges

CONTRAT LOCAL DE SANTÉ

LS

CHIFFRES CLÉS



PETR
Forêt d'Orléans
Loire - Sologne

Directrice de publication Mme Clara de Bort - ARS Centre-Val de Loire
Rédactrice en chef Mme Céline Leclerc - ORS Centre-Val de Loire
Comité de rédaction Mme Claire Cherbonnet, M. Alassane Diack, M. Franck Géniteau - ORS Centre-Val de Loire
Conception graphique J-Ph Germanaud - Orléans, M. Julien Vossart - ORS Centre-Val de Loire

ORS Centre-Val de Loire

1 rue Porte Madeleine - 45000 Orléans
14 avenue de l'Hôpital CS 86709
45067 Orléans Cedex 2
www.orscentre.org